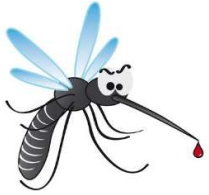




Aprile '24



## **AVVISO IMPORTANTE**

### **Combattiamo la zanzara tigre, togliamole l'acqua!**

Il vostro aiuto è fondamentale per evitare il fastidio di punture aggressive e ripetute ed evitare il **rischio di malattie gravi**.

Assicuratevi di:

- vuotare settimanalmente tutti i contenitori d'acqua ferma, anche piccoli, da aprile a novembre,
- NON lasciare che l'acqua ristagni sui teli utilizzati per coprire cumuli di materiale o legna,
- chiudere le fessure dei muri con sabbia,
- NON vuotare nei tombini sottovasi o altri contenitori,
- usare settimanalmente un prodotto larvicida dove non è possibile eliminare l'acqua stagnante.

Ricordate che:

- i Comuni effettuano regolarmente trattamenti contenitivi sul suolo pubblico,
- NON sono pericolose le acque in movimento (come corsi d'acqua), ampi specchi d'acqua (come stagni o biotopi) e le piscine con acqua clorata.

**Solo voi potete impedire la proliferazione della zanzara tigre nei vostri giardini e nel nostro Comune!**

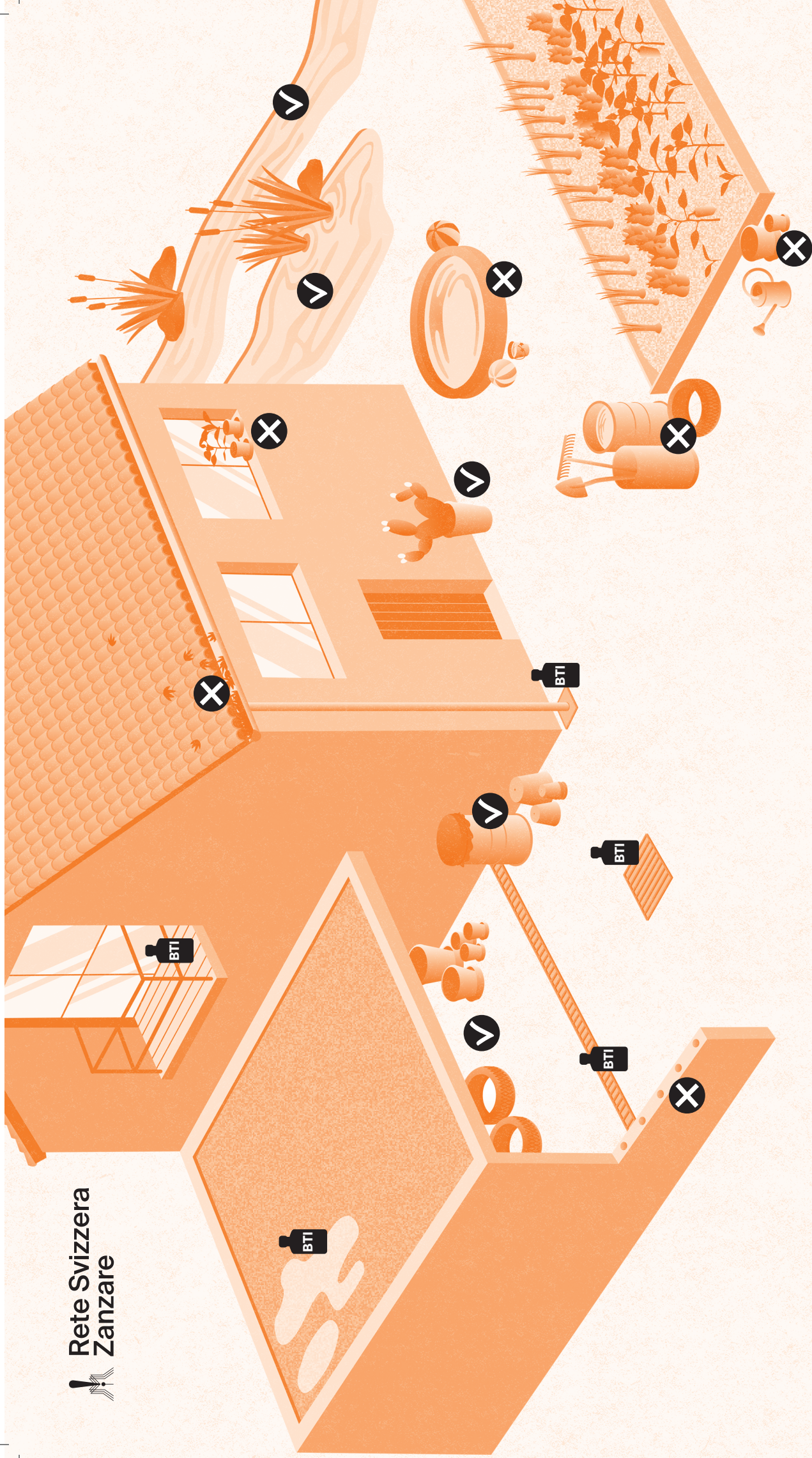
**Chi volesse può ritirare gratuitamente da subito presso la cancelleria il prodotto larvicida per il trattamento di punti d'acqua ferma non eliminabili**

Avvisiamo chi avesse ancora il prodotto, ritirato lo scorso anno, che è ancora utilizzabile.

Per saperne di più:  
[www.supsi.ch/go/zanzare](http://www.supsi.ch/go/zanzare)  
Tel. 058 666 62 46


Orari apertura della Cancelleria:  
Lunedì/Mercoledì/Venerdì: 8:00-10:00  
Martedì: 16:00-18:00





✓ Capovolgì o stocca al coperto i recipienti (vasi, secchi, copertoni ecc.). Chiudi ermeticamente i bidoni, evita di usare sottovasi. Biotopie corsi d'acqua non producono zanzara tigre.

✗ Contenitori con acqua ferma vanno eliminati, sottovasi e piscine o piscinette per bambini non utilizzate vanno svuotati settimanalmente. Controlla che non vi siano ristagni nelle grondaie. Colma le fessure nei muri con sabbia

 I punti d'acqua ferma non eliminabili (tombini a griglia, pozzetti di grondaie, pavimenti rialzati, ristagni su tetti piani, ecc.) possono essere trattati con prodotti a base di *Bacillus thuringiensis israelensis* (BTI) seguendo le indicazioni del produttore